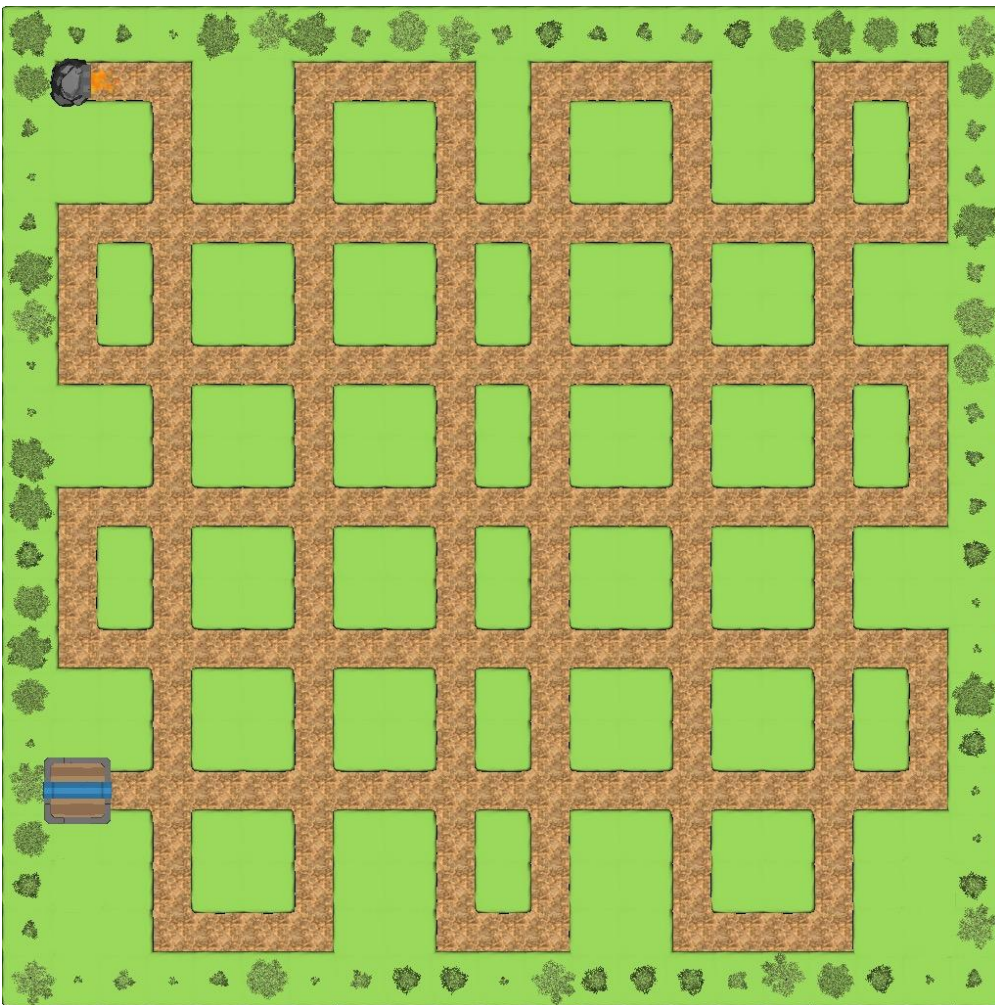


# 17.10.2025 - Visuelles Update / Karten entfernt / Hinter den Kulissen

## Optisches Update - Erster Schritt zu einer neuen Spielwelt

Das heutige Update legt den Grundstein für ein deutlich schöneres CTD-Erlebnis!  
Schon im Browser zeigt sich die erste sichtbare Veränderung:



Vorher



*Nachher*

Doch das war nur der Anfang.

Die bisherige, blockige „Klötzchen-Optik“ weicht nun einem echten **Terrain-System** mit natürlicheren Übergängen, besserer Beleuchtung und mehr Möglichkeiten für Details und Variation.

Der Unterschied ist deutlich:

1 13:08:41 3

### TOP 10 - Damage

Hildrun	408.673
Guntram	202.650
Hildegunde	201.012
Leofwin	182.640
Ortrud	174.585
Godberta	168.670
Baldemar	161.486
Hertha	158.455
Dagobert	156.909
Dagmar	155.001

### Team-Bonuses

Damage	+0.00%
Range	+0.00%
Cooldown	0.00%
Crit. Chance	+0.00%
Crit. Damage	+0.00%
Lives	+0
Bomber Damage	+1.800%
Nuke Damage	+1.800%

### TOP 10 - Kills

Dagobert	1
Odala	1
Adolar	1
Slav	1
Arwed	1
Isberta	1
Lambertine	0
Emelle	0
Althild	0
Mirabelle	0

### Event-Queue

Difficulty 6  
Players 100  
Enemy speed x1.00

Vorher

1 14:54:53 10

### TOP 10 - Damage

Guntram	220.806
Elfrieda	152.889
Anemone	135.889
Adeltraud	134.185
Leofwin	133.559
Thelma	131.598
Magnhilda	123.618
Roderick	111.607
Amalberga	109.919
Knut	107.813

### Team-Bonuses

Damage	+0.00%
Range	+0.00%
Cooldown	0.00%
Crit. Chance	+0.00%
Crit. Damage	+0.00%
Lives	+0
Bomber Damage	+1.400%
Nuke Damage	+1.400%

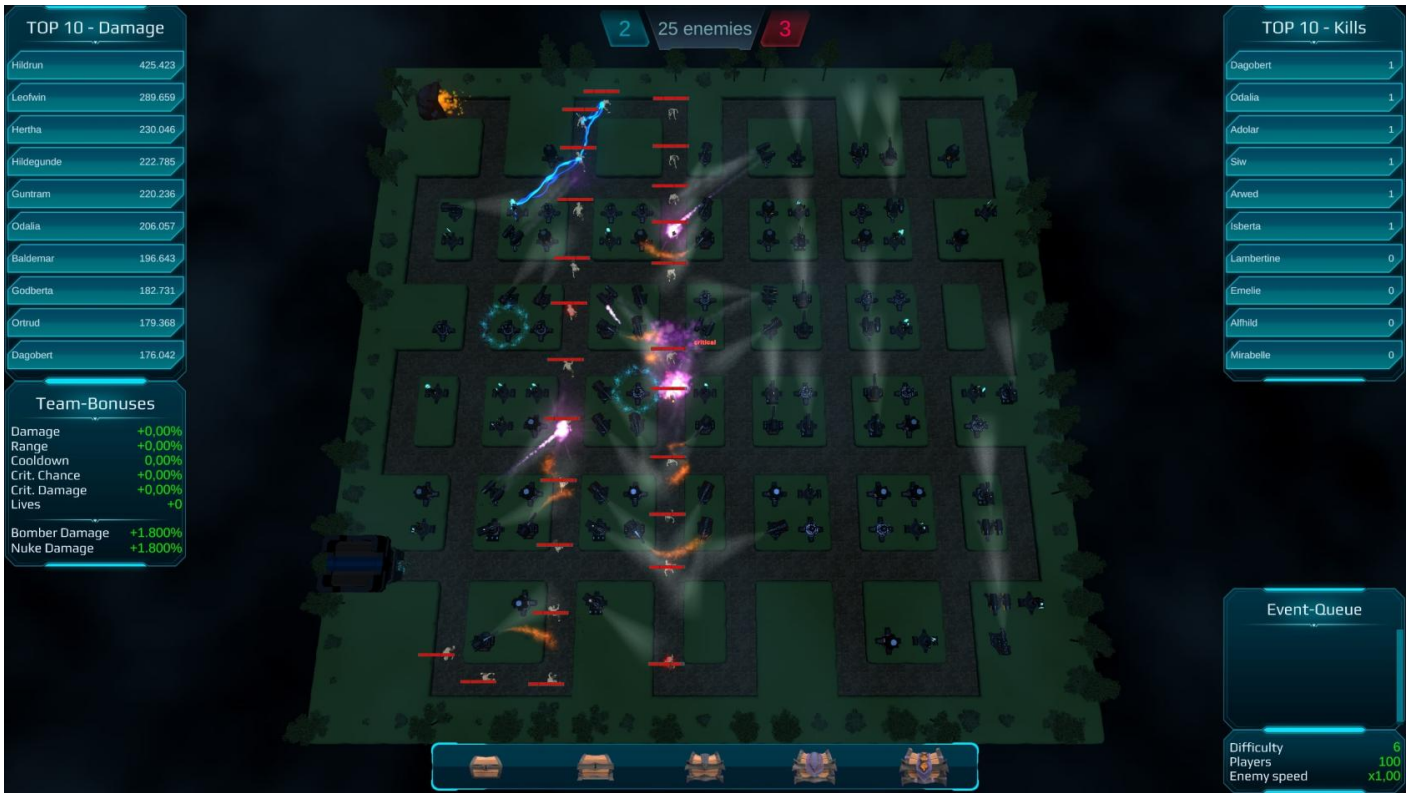
### TOP 10 - Kills

Bertila	2
Adeltraud	2
Knut	1
Frigga	1
Olaf	1
Björn	1
Hildegunde	1
Heike	1
Marada	1
Dagmar	1

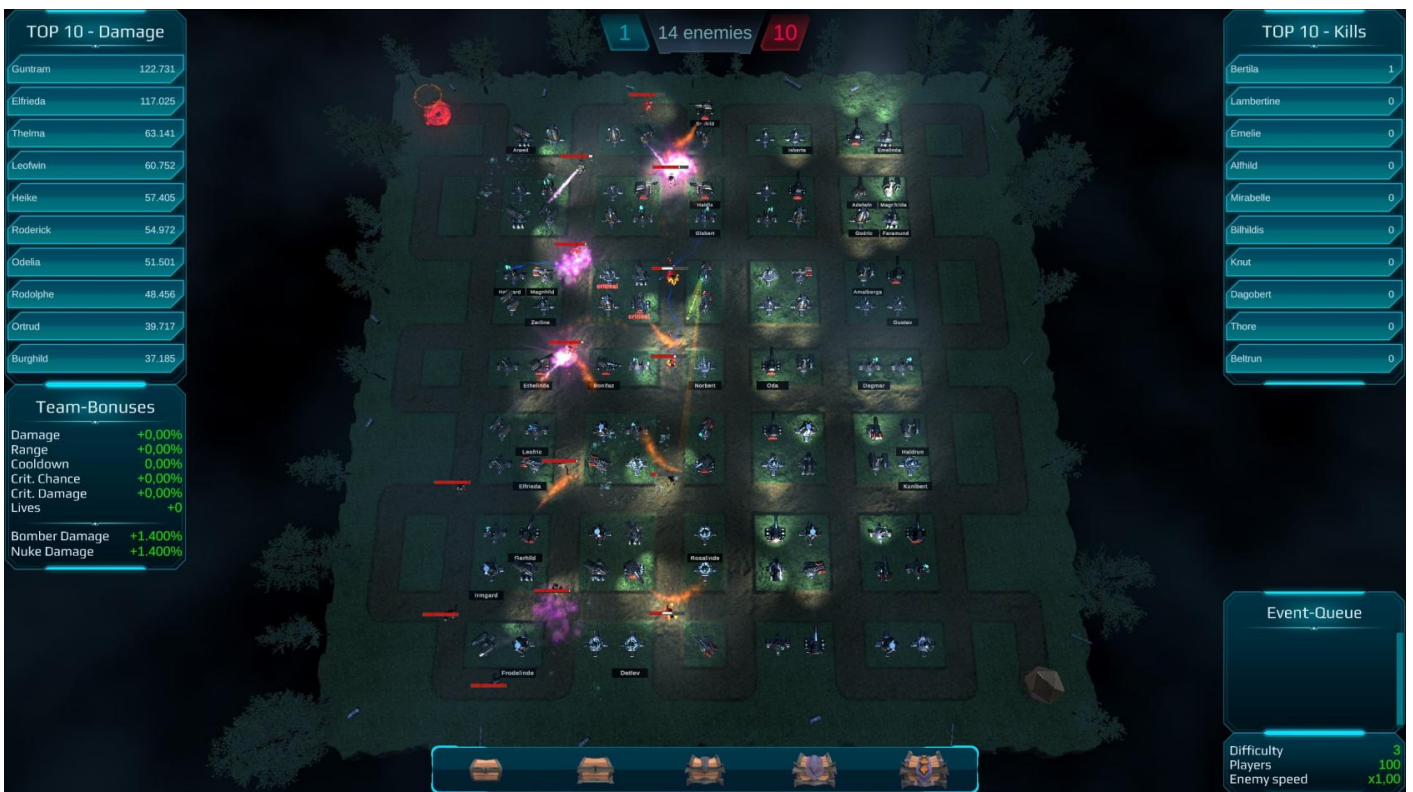
### Event-Queue

Difficulty 3  
Players 100  
Enemy speed x1.00

Nachher



Vorher



Nachher

## 9 Karten entfernt

Mit dem Umstieg auf das neue System mussten einige alte Karten weichen.

Insgesamt **9 Karten** wurden aus dem Spiel entfernt – darunter auch die bisherigen **Event-Karten für Ostern und Weihnachten**.

Diese werden zu den jeweiligen Anlässen komplett neu gebaut und kehren in frischer Optik zurück.

Da der Umbau jeder Karte viel Aufwand erfordert, werden die unbeliebten Karten voraussichtlich **nicht wiederkommen**.

## ⚙ **Hinter den Kulissen - Gegner modularer als je zuvor**

Auch technisch hat sich einiges getan.

Das **Gegner-System** wurde umfassend überarbeitet und ist jetzt **modular aufgebaut**. Damit lassen sich künftig problemlos neue Gegnertypen wie etwa *Dämonen* oder andere Spezialvarianten ins Spiel integrieren.

Der alte Ansatz war zwar ähnlich gedacht, aber durch fehlendes Know-how anfangs zu starr und unflexibel.

Diese technische Grundlage ist nun gelegt - und erleichtert viele zukünftige Erweiterungen.

---

Revision #1

Created 17 October 2025 13:24:53 by Admin

Updated 18 February 2026 17:30:39 by Admin